



CONICET



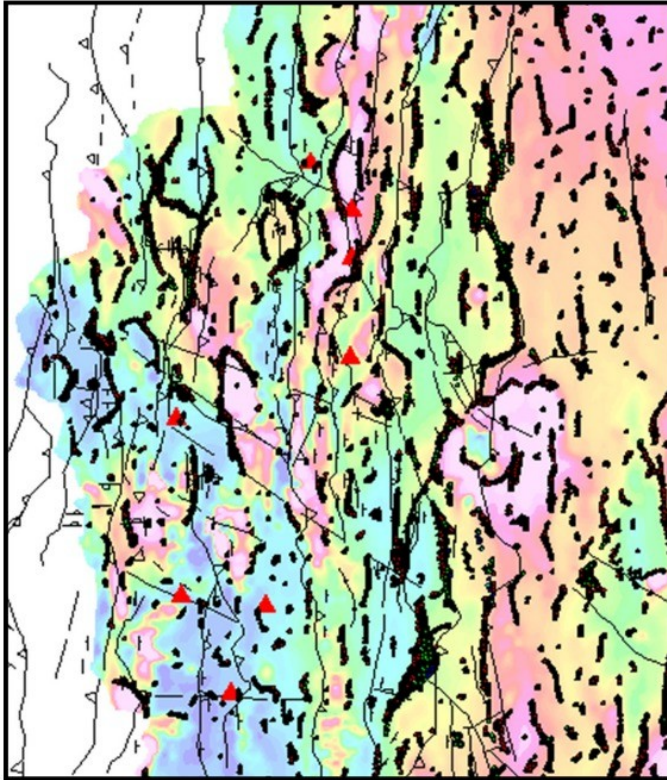
MINISTERIO DE MINERÍA  GOBIERNO DE SAN JUAN

ANÁLISIS GEOFÍSICO DEL SISTEMA GEOTERMAL EN LA ZONA DE VALLE DEL CURA, SAN JUAN, ARGENTINA

Proyecto CICITCA N°80020220100211 SJ
Integran: Sánchez M.; Martínez P.; Spagnotto S.; Mancini
F.; Acosta G.; Alvarez G.; Ahumada F.; Rodríguez A.
Correo: marcos.sanchez@conicet.gov.ar

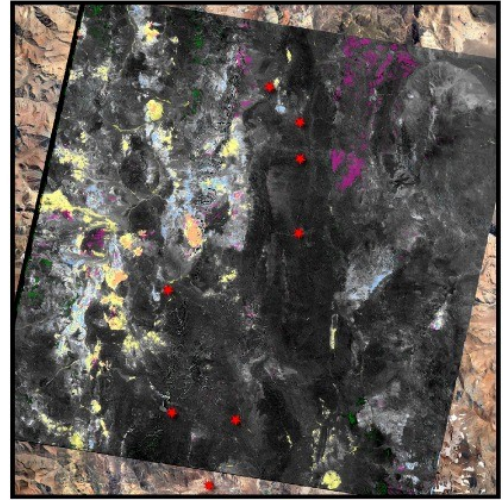
RESULTADOS PRELIMINARES

DATOS AEROMAGNÉTICOS



Estructuras regionales

IMÁGENES ASTER



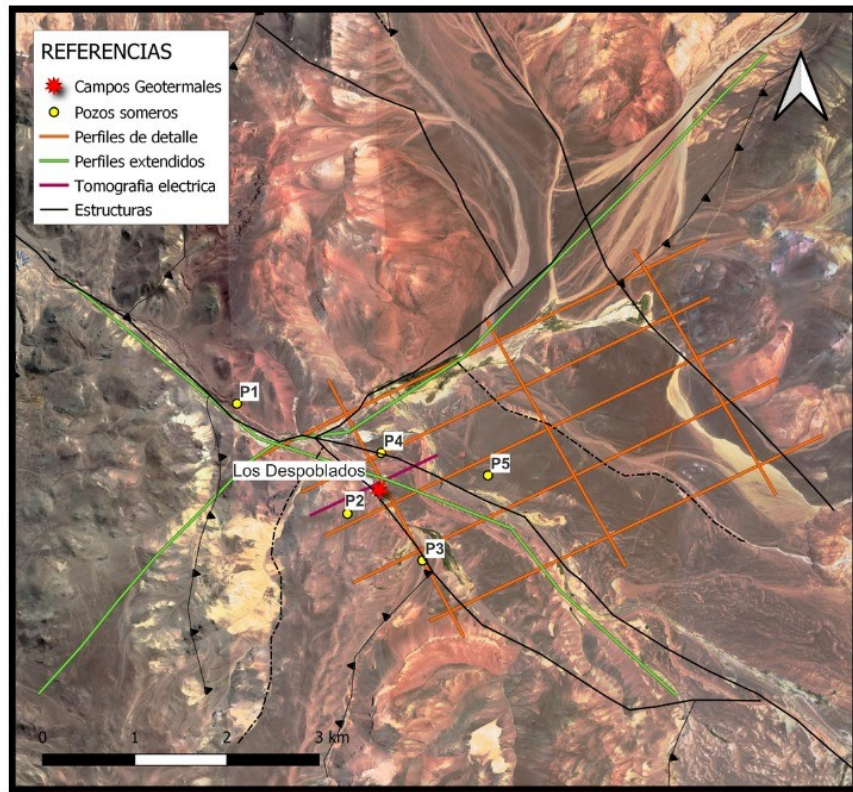
Alteración hidrotermal



Mapeo litológico

Proyecto CICITCA N°80020220100211 SJ

LABOR PREVISTA EN LOS PRÓXIMOS MESES

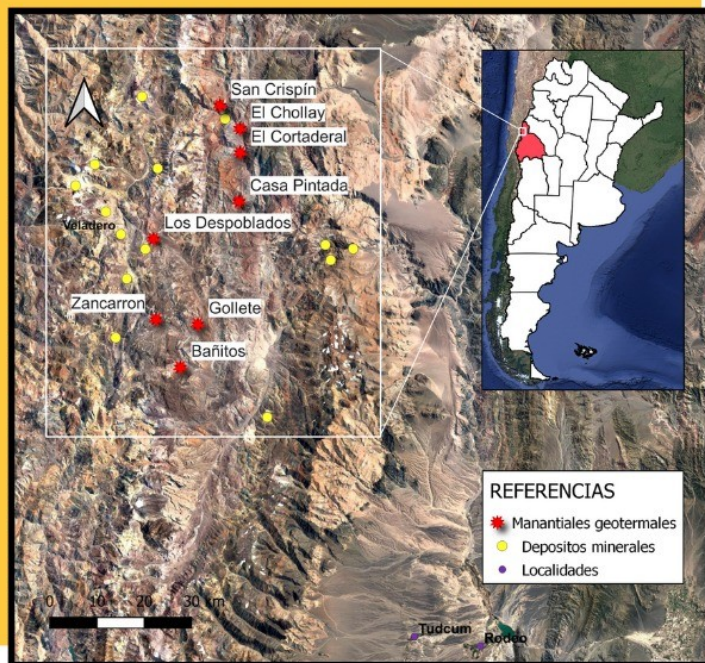


ADQUISICIÓN EN LOS DESPOBLADOS

- Tomografía eléctrica
- Gravimetría y magnetometría
- Muestreo de aguas

Proyecto CICITCA N°80020220100211 SJ

PRESENTACIÓN DE LA TEMÁTICA Y ÁREA DE ESTUDIO



El Valle del Cura (Cordillera Frontal, 4000 msnm), presenta manifestaciones geotermiales con una tendencia N-S. Cerca de Veladero, se destaca el área de Los Despoblados, con temperaturas de 80 °C en superficie y más de 150 °C en profundidad

Es necesaria la caracterización geológica y geofísica para conocer el potencial energético de nuestros recursos geotermiales.



CICITCA N°80020220100211 SJ

Proyecto CICITCA N°80020220100211 SJ

(EPSE, 2023)

OBJETIVOS DEL PROYECTO

- Modelo conceptual del sistema geotermal
- Estructuras y unidades geológicas que actúen como reservorios, sellos y/o canales de migración de fluidos
- Estimación del potencial geotérmico



(EPSE, 2023)

METODOS GEOFÍSICOS

- Datos aeromagnéticos provistos por el SEGEMAR
 - Imágenes satelitales ASTER/LANDSAT
- Testigos corona y temperatura en pozos someros

Proyecto CICIPCA N°80020220100211 SJ