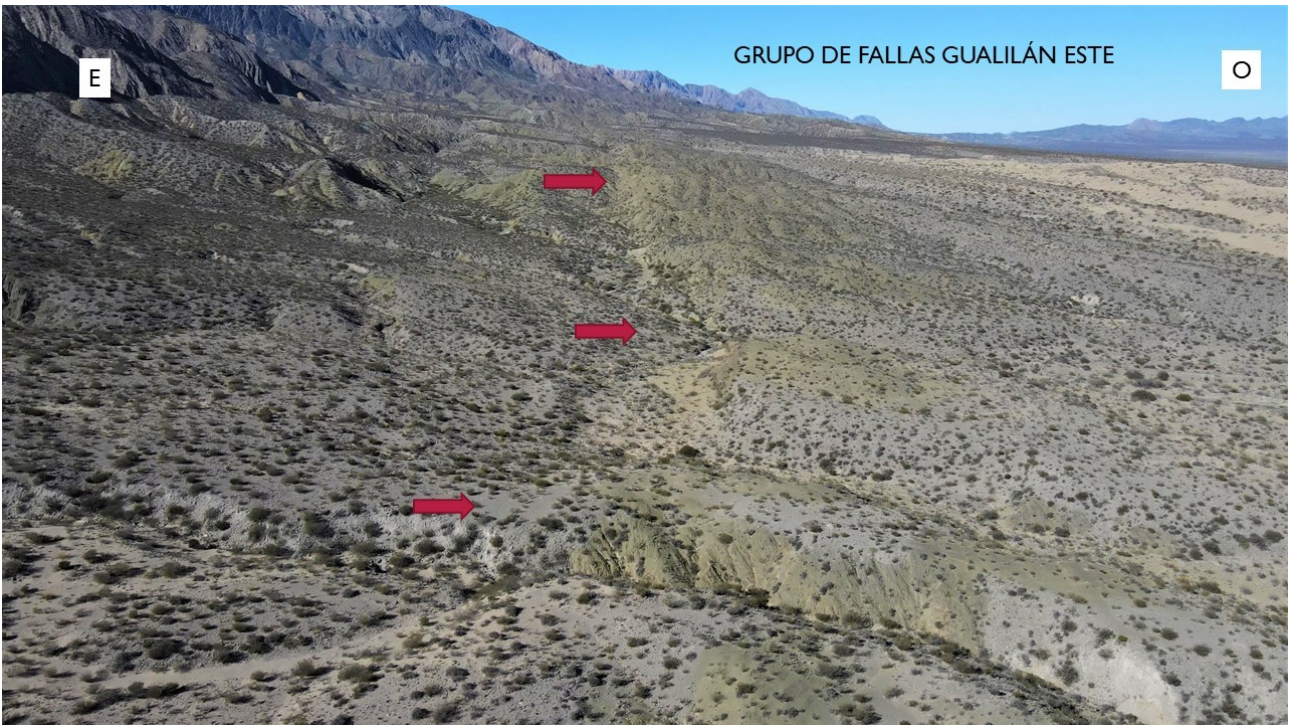
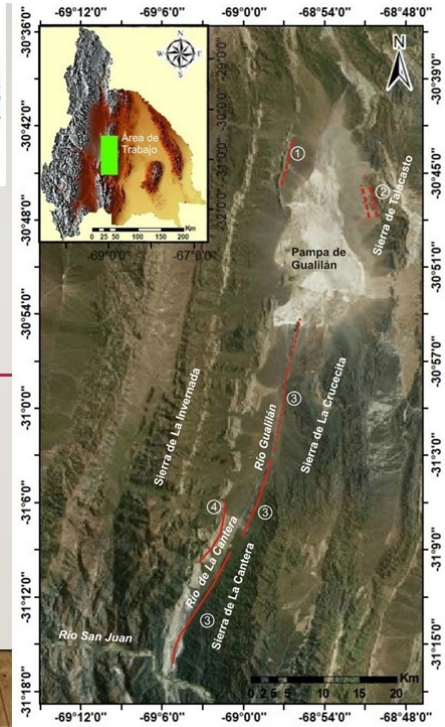


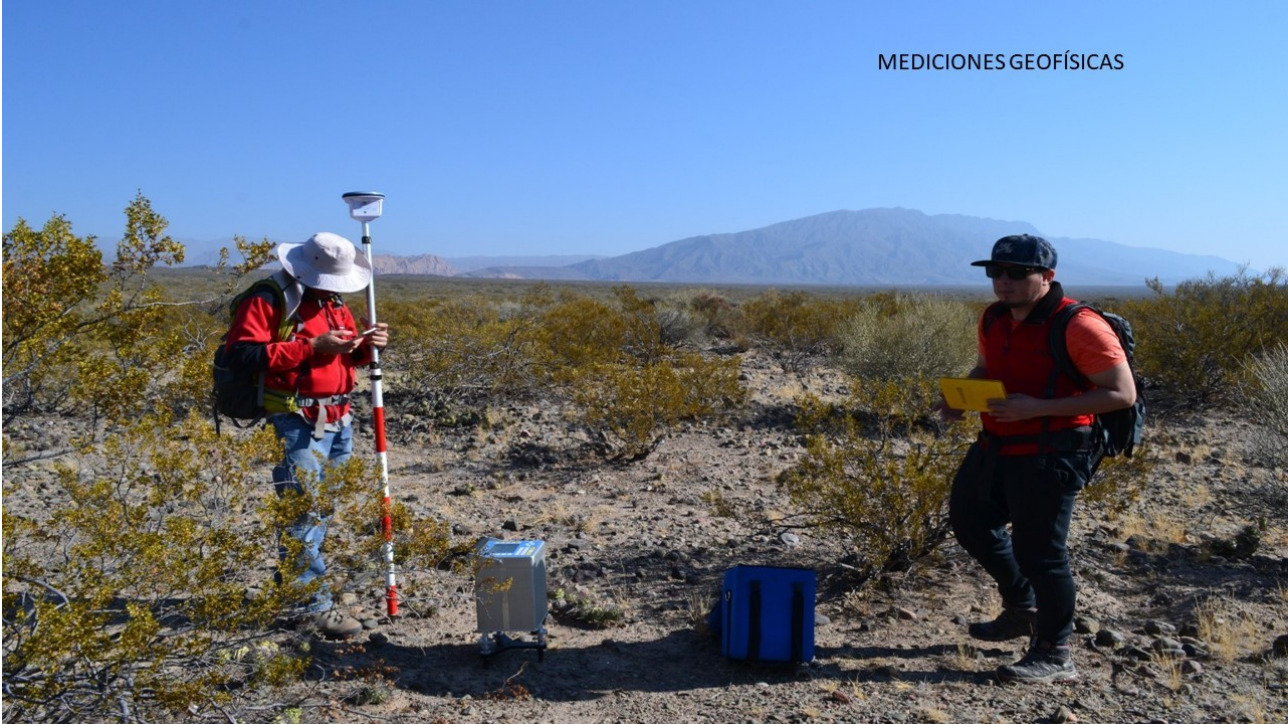


ANÁLISIS NEOTECTÓNICO Y GEOFÍSICO EN LA PAMPA DE GUALILÁN, PRECORDILLERA CENTRAL DE SAN JUAN

OBJETIVOS: IDENTIFICAR, CARACTERIZAR Y ENTENDER LA EVOLUCIÓN TEMPORAL-ESPACIAL DE LAS MORFOESTRUCTURAS INDICADORAS DE DEFORMACIÓN CUATERNARIA EN LA DEPRESIÓN INTERMONTANA PAMPA DE GUALILÁN EN EL ÁMBITO DE PRECORDILLERA CENTRAL, A TRAVÉS DE UN ANÁLISIS INTEGRADO DE DATOS ESTRUCTURALES, MORFOTECTÓNICOS Y GEOFÍSICOS.



MEDICIONES GEOFÍSICAS



FALLAS GUALILÁN OESTE

O

E



